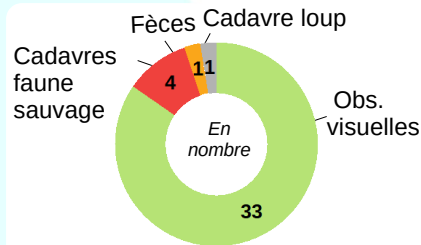


La présence du loup dans l'Hérault

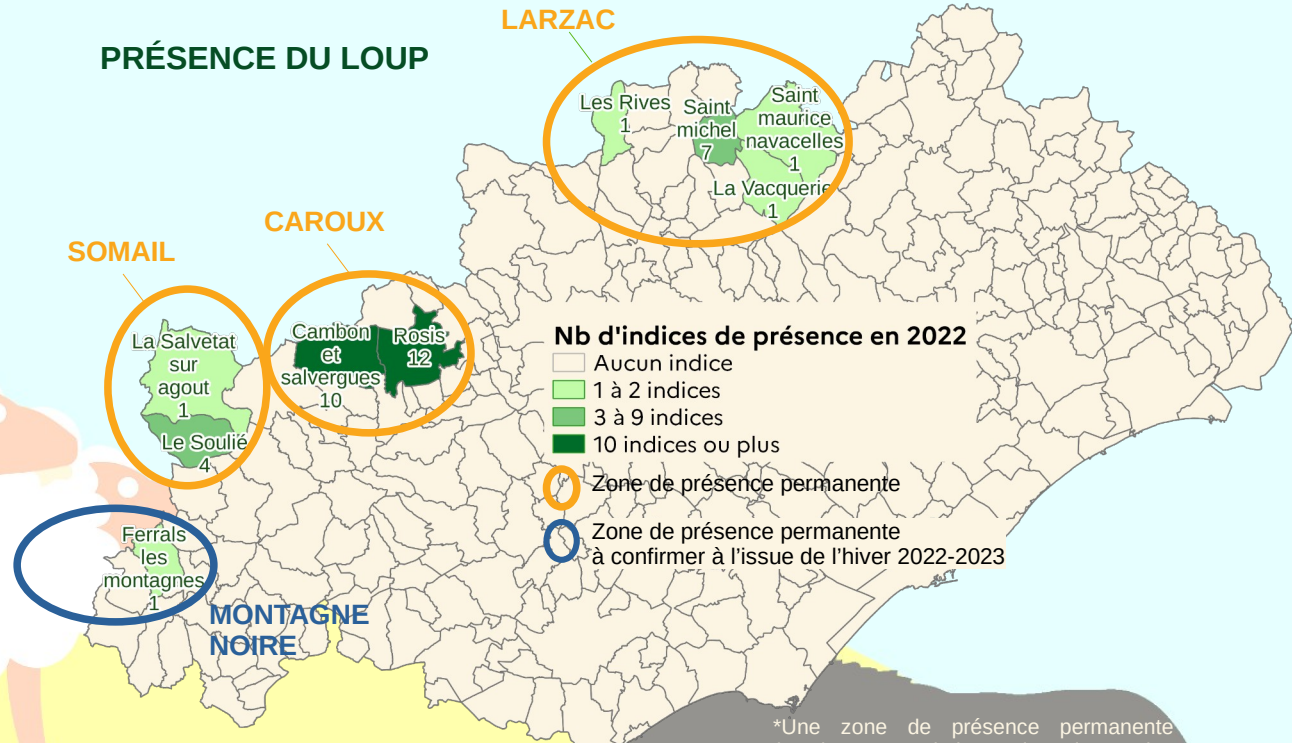
CHIFFRES CLÉS

- 5** loups (4 mâles, 1 femelle)
- 39** indices de présence du loup retenus
- 20** attaques « loup non écarté »
- 58** victimes blessées ou tuées
- 13** élevages attaqués

Répartition des indices recueillis en 2022 dans le cadre du réseau Loup-Lynx

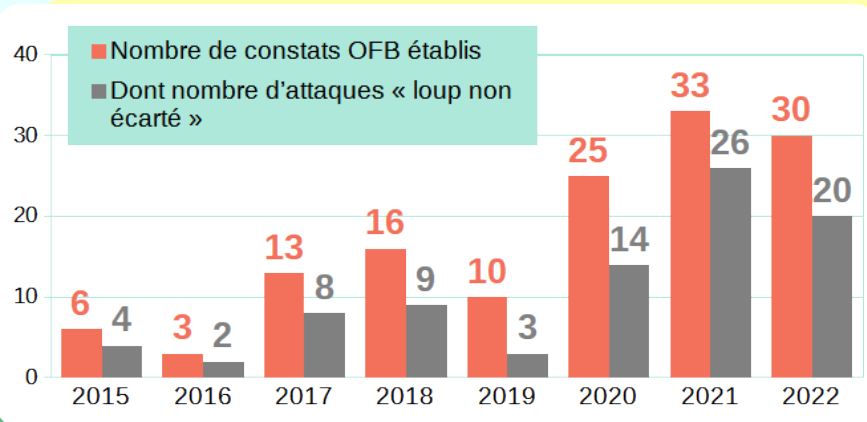


PRÉSENCE DU LOUP

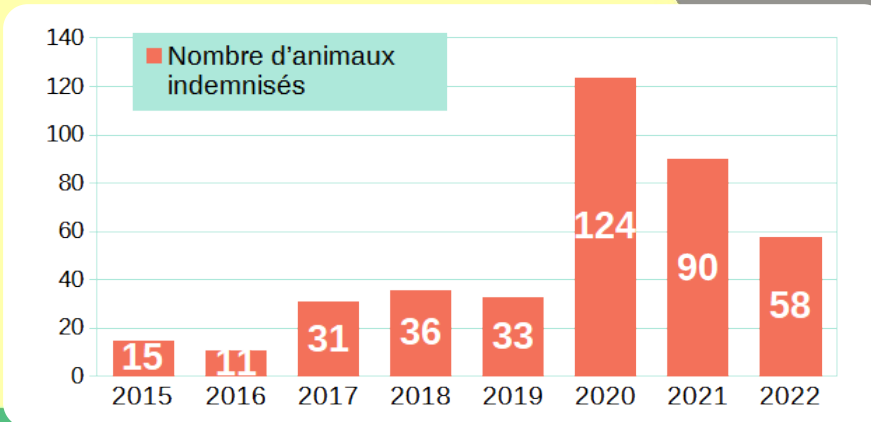


*Une zone de présence permanente (ZPP) est un territoire sur lequel au moins 3 indices de présence ont été relevés pendant 2 hivers consécutifs. Elle correspond donc au territoire d'au moins un loup qui n'est plus en phase de dispersion mais qui s'est installé.

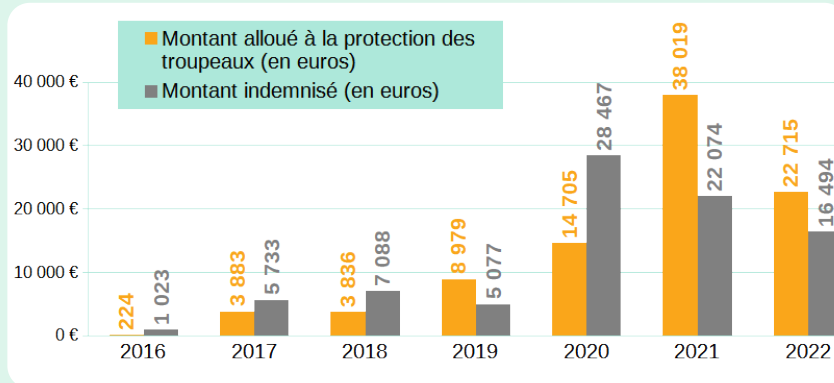
Évolution du nombre de constats



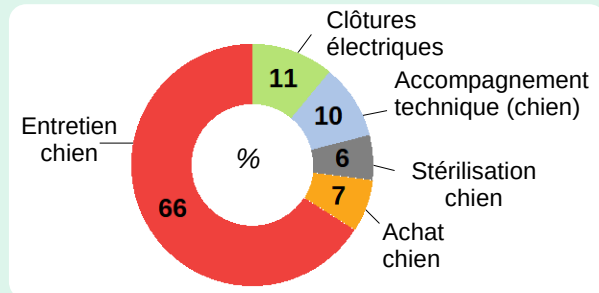
Évolution du nombre d'animaux indemnisés



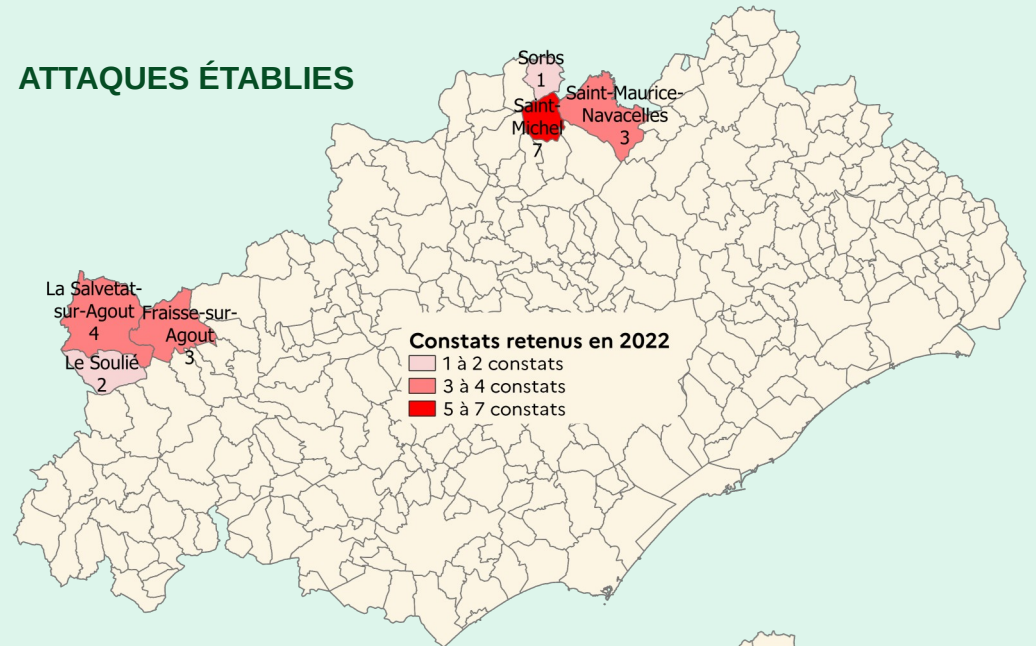
Évolution des aides et indemnisations



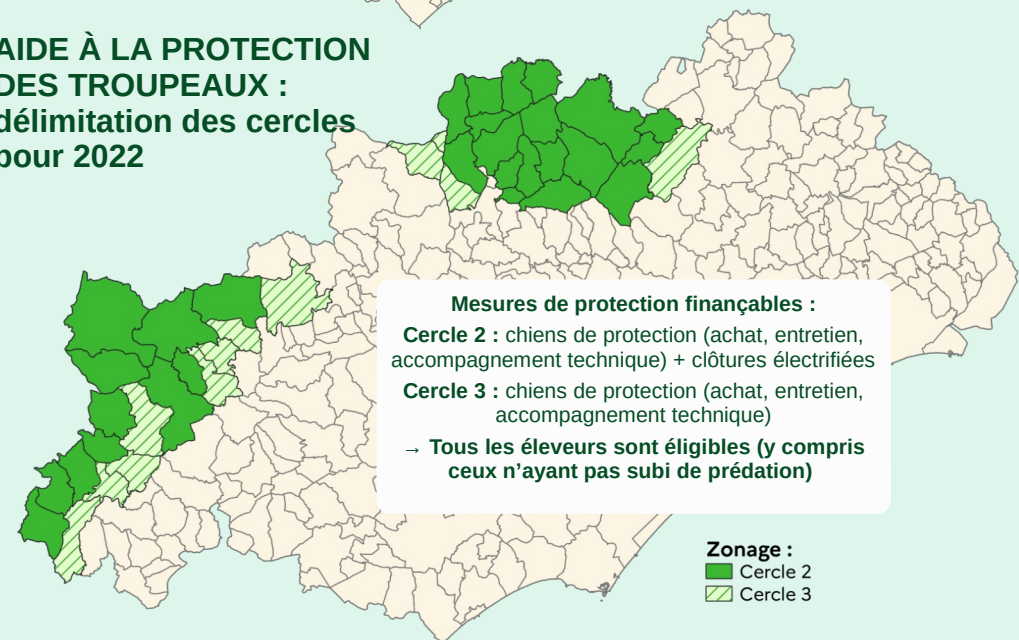
Répartition des mesures financées en 2022



ATTAQUES ÉTABLIES



AIDE À LA PROTECTION DES TROUPEaux : délimitation des cercles pour 2022



CE QU'IL FAUT RETENIR

- Un cadavre de louveteau, mort naturellement, identifié en juillet : reproduction locale sur le Larzac
- Près de 40 pièges photos, posés dans l'Hérault pour le suivi du loup : près de 80% des indices proviennent de ces appareils.
- 29 communes classées en cercle 2, et 12 en cercle 3, permettant de proposer des mesures préventives aux éleveurs.
- 21 arrêtés tir de défense simple, 3 arrêtés tir de défense renforcée. Aucun loup tué dans l'Hérault.
- Contact pour réaliser le constat dommage : 06 72 09 85 07