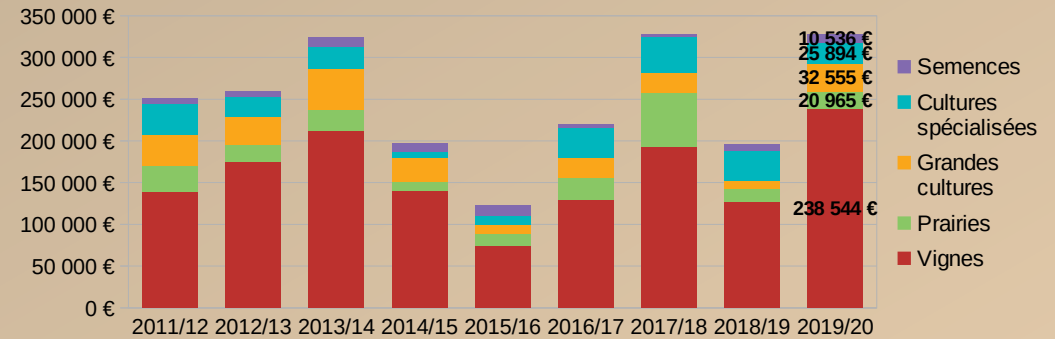


CHIFFRES CLÉS 2020-2021

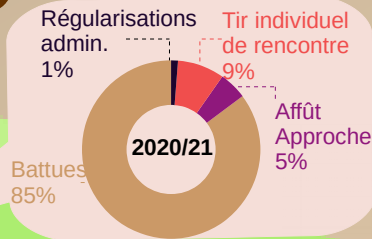
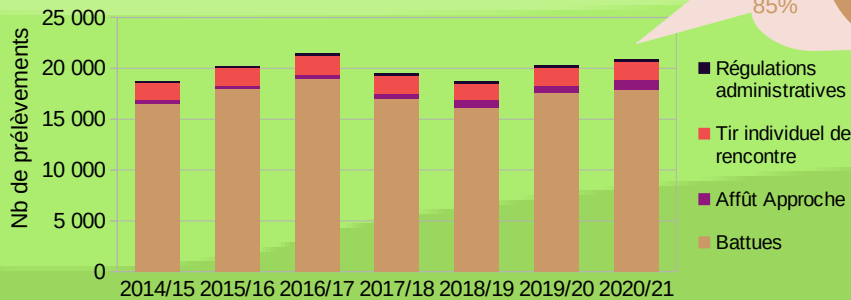
20 923 sangliers prélevés dont **85%** en battues
16 391 chasseurs
112 interventions administratives réalisées par les lieutenants de louveterie
328 494 € de dégâts indemnisés avant abattements et dossiers provisoires par la FDCH pour
275 dossiers d'indemnisation (2019-2020)

INDEMNISATION DES DÉGÂTS AUX CULTURES

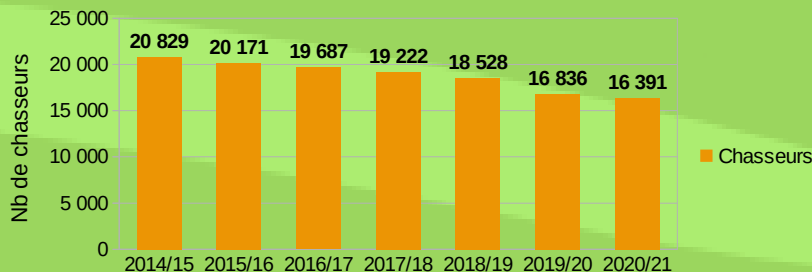


PRÉLÈVEMENT DES SANGLIERS

Un prélèvement annuel qui reste important...

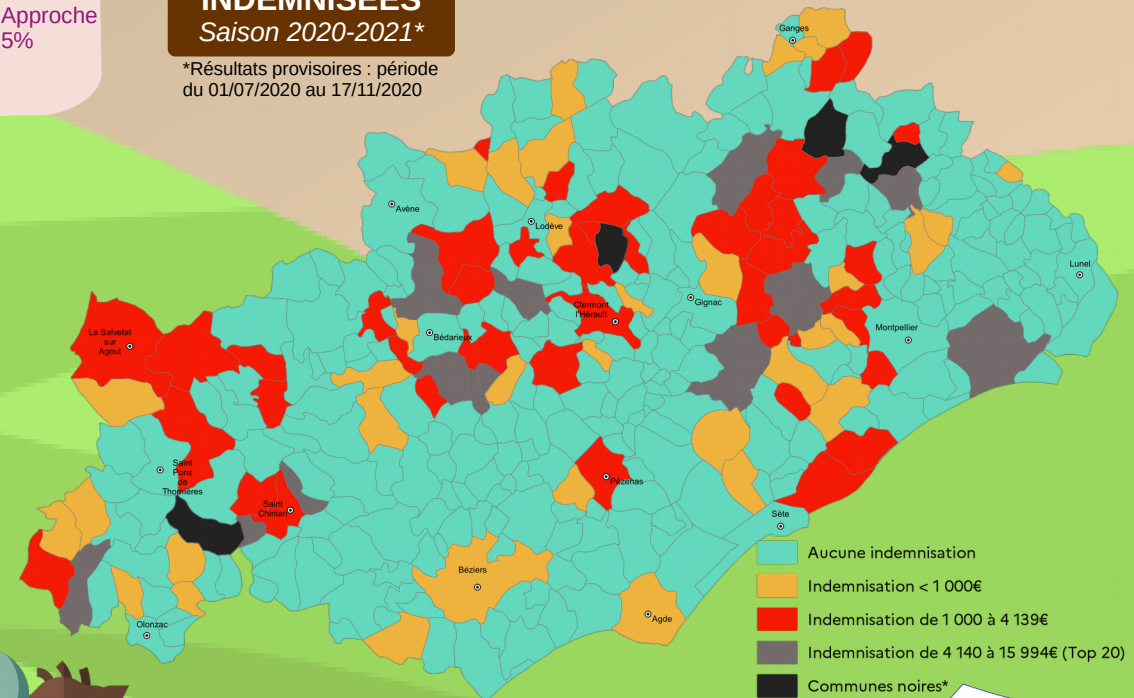


... malgré une baisse du nombre de chasseurs



COMMUNES INDEMNISÉES Saison 2020-2021*

*Résultats provisoires : période du 01/07/2020 au 17/11/2020



* dans le top 10 des communes les plus indemnisées 2 années successives

LIEUTENANT DE LOUVETERIE

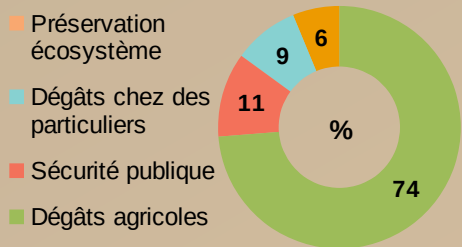
Agent bénévole de l'État, il conseille la DDTM en matière de faune sauvage.

Rôle important de médiation, voire de régulation : période de fermeture cynégétique, zone littorale, milieu péri-urbain.

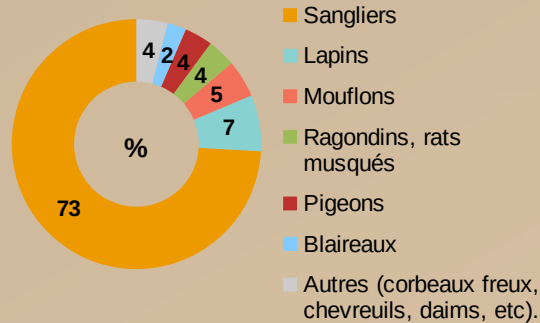
20 louvetiers dans l'Hérault nommés pour 5 ans par le Préfet (2020-2024).

RÉGULATIONS ADMINISTRATIVES – année 2020

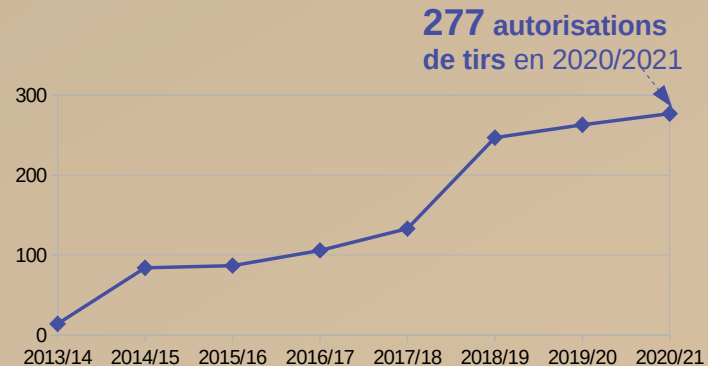
Motifs des réglementations



Espèces concernées



TIR D'AFFÛT ET D'APPROCHE

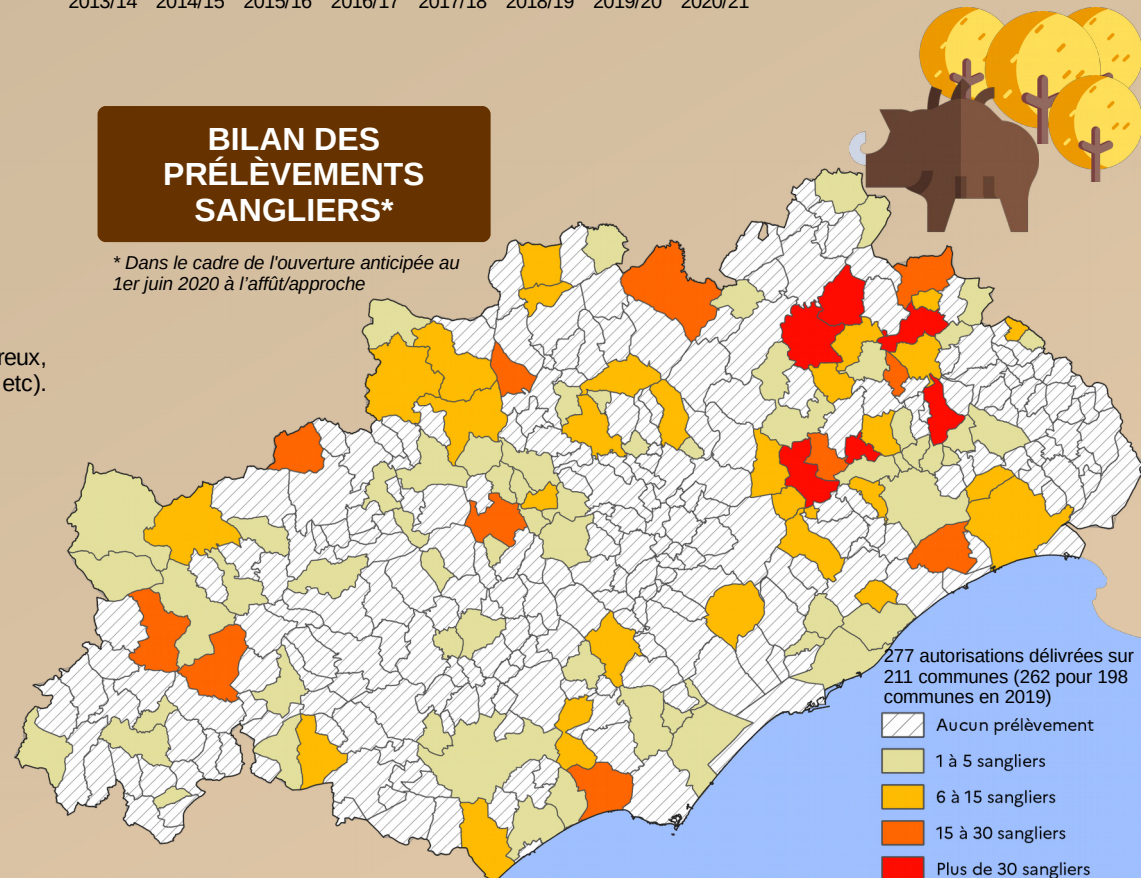


Le tir affût/approche est mobilisable sur tout le département, dès le 1^{er} juin pour prévenir les dégâts aux cultures agricoles.

Il permet de cibler l'intervention sur les sangliers causant les dégâts. Ces tirs sont réalisés sous autorisation préfectorale, à moins de 30 m des cultures agricoles, +/- 1h après le coucher de soleil.

BILAN DES PRÉLÈVEMENTS SANGLIERS*

* Dans le cadre de l'ouverture anticipée au 1er juin 2020 à l'affût/approche



SOLLICITATION DES LOUVETIERS

