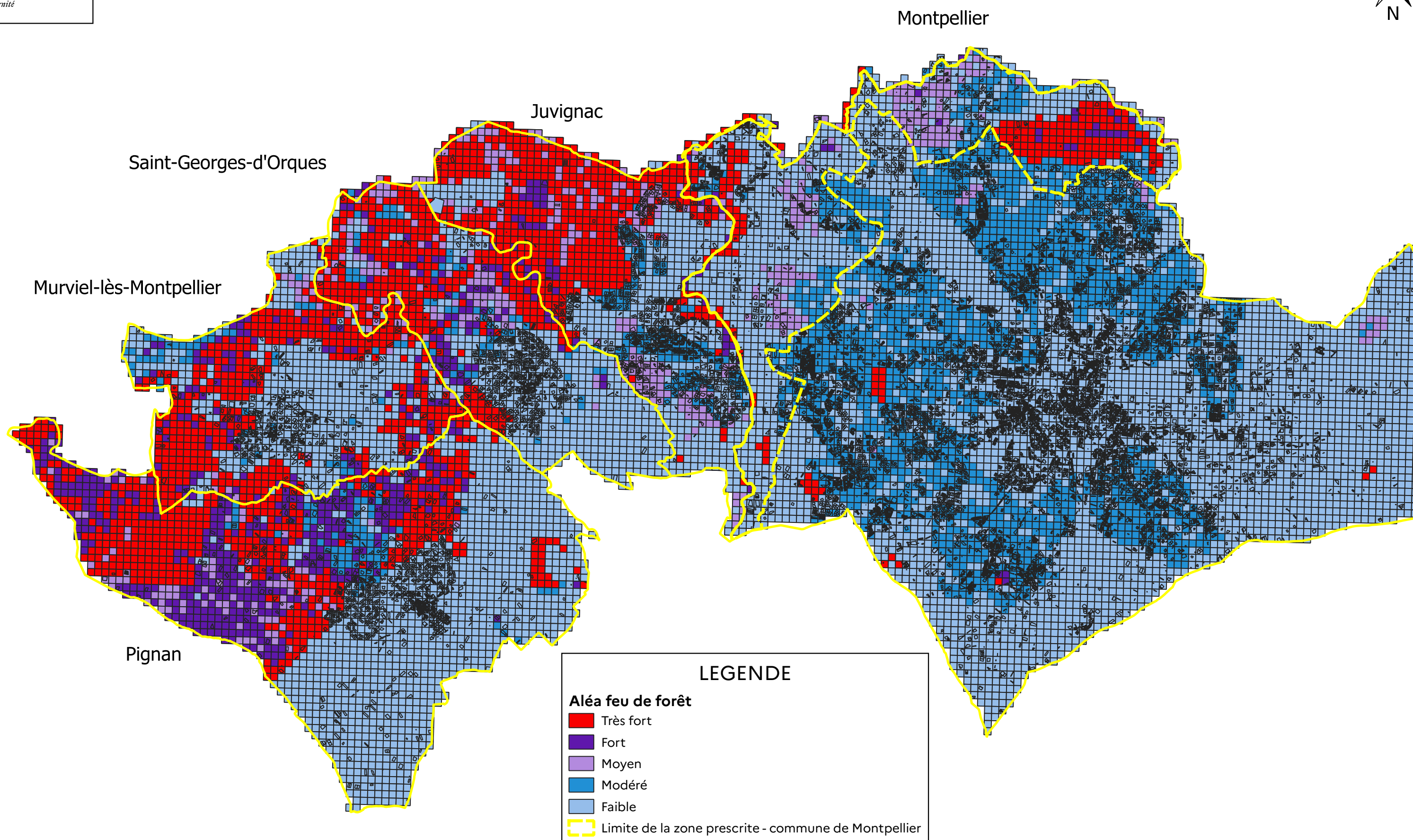




PRÉFET
DE L'HÉRAULT

Liberté
Égalité
Fraternité

Commune de Juvignac - Modification du PPRIF - Aléa après modification de la parcelle CW0027



LEGENDE

Aléa feu de forêt

- Très fort
- Fort
- Moyen
- Modéré
- Faible
- Limite de la zone prescrite - commune de Montpellier